

Gezondheidsmanagement en systeeminnovaties

Maria Koelen, universitair hoofd docent
Ingrid Bakker, post doc onderzoeker
Lenneke Vaandrager, universitair hoofd docent

WUR GEZONDHEID EN MAATSCHAPPIJ
KSI research programme System Innovations and Transitions in Health Care



WAGENINGEN UNIVERSITY
WAGENINGEN UR

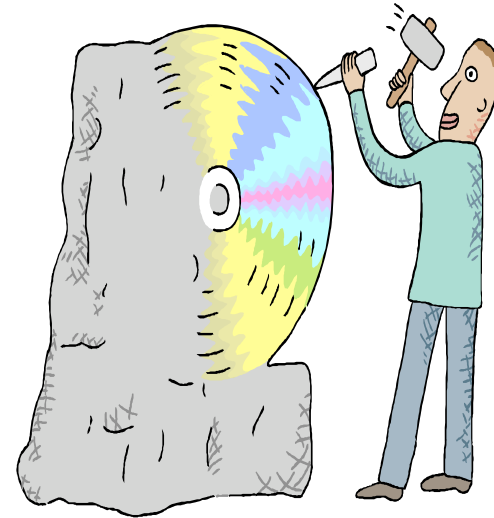
Opzet presentatie

- Zorg voor gezondheid op het werk: nieuw?
- Gezondheidsbevordering op de werkplek
- Stelsel innovaties voor gezondheidsbevordering op de werkplek



“Gezondheidswetgeving”

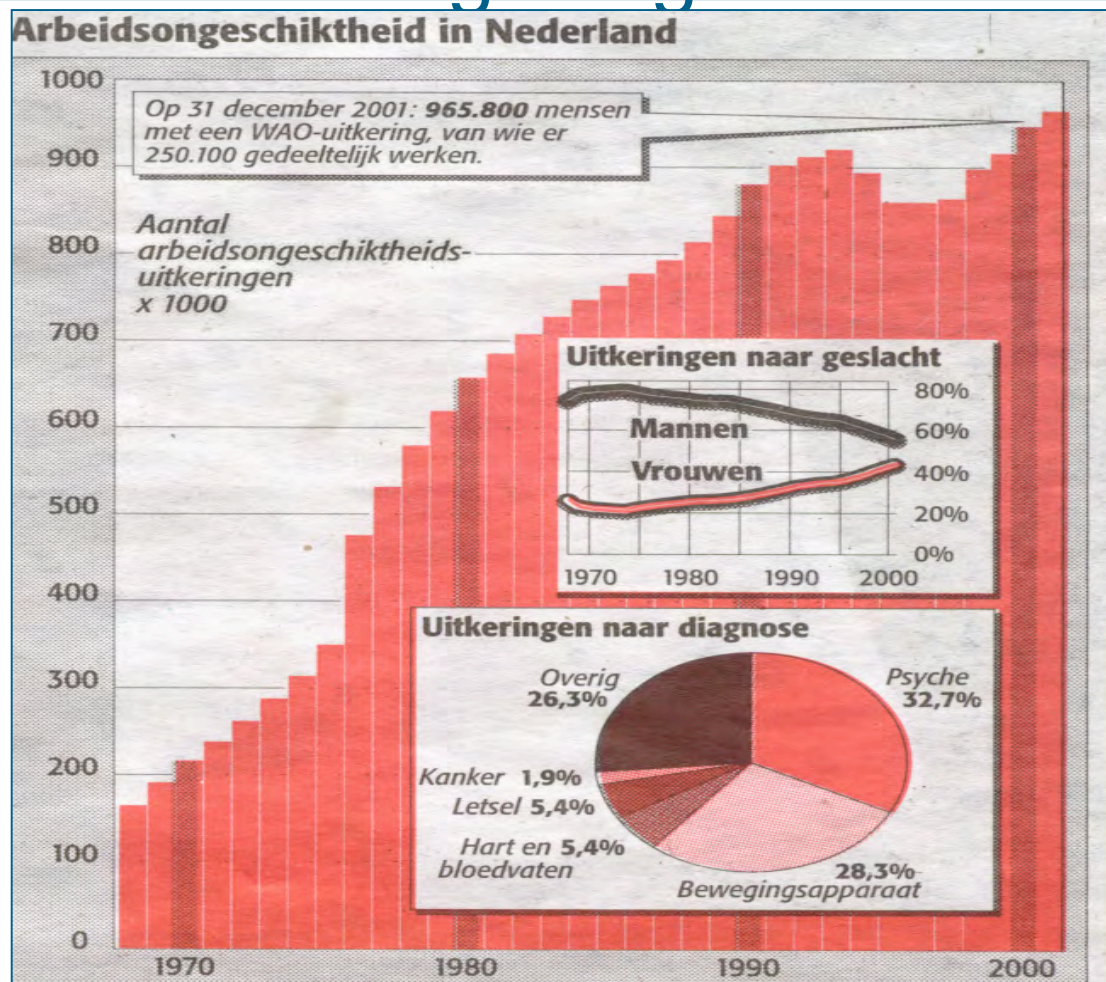
- 1889 Arbeidswet
- 1890 Arbeidsinspectie
- 1934 Veiligheidswet
- 1980 - - - 2007 ARBO-wet



Focus verschuift van veiligheid naar
gezondheid, welzijn en kwaliteit van leven



Sociale wetgeving



1901: Ongevallenwet

1911: Invaliditeitswet

1967: WAO

2002: Wet Poortwachter

2006: WIA

**Focus verschuift
van klacht naar
functioneren**



Arbeidsomstandigheden en gezondheid



campagne uit 1922 (design: Henk Kolkmeijer)



Arbeidsomstandigheden en gezondheid



Campagne tegen
tuberculose, 1941.
Ontwerp: Strelitski
(Veiligheidsmuseum)



WAGENINGEN UNIVERSITY
WAGENINGEN UR

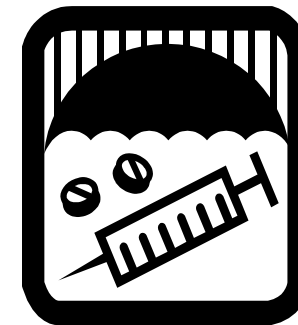


Verschuiving

- Wetgeving wordt steeds breder
- Aanpak echter nog vaak gericht op ziekte / zieke



medische invalshoek



- Preventie gericht op gericht op individueel gezondheidsgedrag



Preventie



Gezondheidscampagnes gericht op individueel gedrag



Gezondheidsbevordering

- The process of enabling people to increase control over, and to improve their health, thereby being able to live an active and productive life (WHO, 1986).
- Positief concept, gebaseerd op salutogenese



Gezondheid en Maatschappij



Gezondheidsbevordering op de werkplek



- Holistische benadering van gezondheid
- Samenwerking tussen sectoren binnen en buiten
- Participatie werknemers



Systeminnovatie voor
gezondheidsbevordering op de werkplek



Onderzoek



- Project: System innovation for workplace health promotion
- KSI research programme
- 2007-2010
- In samenwerking met 4 bedrijven



Waarom onderzoek?



- Om verandering en innovatie te meten
(traditioneel)

- Om gezondheidsmanagement op de werkplek te realiseren
(participatief/ actiegericht)



Waarom *ons* onderzoek?

Behoefte aan bewijsmateriaal voor interventies

- **Toenemende ‘psychische’ factor (stress) bij arbeid en gezondheid**
- **Leeftijd beroepsbevolking, mogelijkheden binnen levensloop onderzoeken**

Belemmerend / bevorderend krachtenveld

- **Rol arbo diensten, visie werknemers: ziekte gericht**



Het verschil tussen traditioneel en participatief onderzoek

(Estrella & Gaventa, 1998)

	Traditioneel	Participatief / actiegericht
Wie	Externe expert	Alle betrokkenen (bedrijf, onderzoekers)
Wat	Vooraf vastgestelde uitkomsten	Het proces schept de voorwaarden voor resultaten
Hoe	Vooraf vastgestelde methoden	Methoden aangepast aan de omstandigheden en mogelijkheden
Wanneer	Effect toetsen na vastgestelde periode	Samen evalueren langs de hele lijn Tijdspad flexibel
Waarom	Verantwoording afleggen <i>Evidence-based practice</i>	Verdere ontwikkeling <i>Practice-based evidence</i>

Overgenomen uit: Gezond effect bevorderen. Het organiseren van effectieve gezondheidsbevordering. H.Saan & W. de Haes, 2005.



Doelen van ons onderzoek



- Inzicht in functioneren complexe systeem van arbeid en gezondheid
- Situatie expliciet maken voor betrokkenen en belanghebbenden
- Oplossingen in dagelijkse praktijk integreren



Gezondheidsmanagement

Voorbeeld 1:



- **lichamelijke (in)activiteit en (on)gezonde eetgewoonten**

Werkomgeving als factor om routinegedrag te doorbreken en ander gedrag te realiseren

- Mogelijke uitkomstmaat: meer bewegen, lager cholestorol



Gezondheidsmanagement



Voorbeeld 2:

- **(on)tevredenheid en werkstress bij medewerkers**

Pro-actief managen van goede arbeidsomstandigheden, gezonde mensen en een goede werksfeer

- Mogelijke uitkomstmaat: klantenbinding



Mogelijkheden met onderzoek



- Inzicht in de successen en verbeterpunten van bestaand gezondheidsbeleid
- Handgrepen voor verbeteren gezondheidsbeleid
- Investeren in de vitaliteit, betrokkenheid en motivatie van werknemers



System innovation for workplace health promotion



**Je moet
niet steeds
dezelfde
fouten
maken, er
is keus
genoeg!**

**Is dit
beleid of is
hier over
nagedacht
?**



Project System innovation for workplace health promotion:

ingridm.bakker@wur.nl

lenneke.vaandrager@wur.nl

maria.koelen@wur.nl

info@baart-raaijmakers.nl

www.bgm.wur.nl

www.ksinetwork.nl

www.baart-raaijmakers.nl

© Wageningen UR



WAGENINGEN UNIVERSITY
WAGENINGEN UR

Einde

© Wageningen UR



WAGENINGEN UNIVERSITY
WAGENINGEN UR